

COMUNE DI RECANATI  
Provincia di Macerata



COMITENTE: Impresa edile Martarelli Paolo

UBICAZIONE: Via Musone (località Villa Musone Squartabue)  
Foglio 6 P.IIa 205-207

firma del committente \_\_\_\_\_

STATO DI PROGETTO: REALIZZAZIONE DI CAPANNONE INDUSTRIALE PER RICOVERO ATTREZZATURE

OGGETTO: PLANIMETRIE CON CALCOLO DELLA SUPERFICIE AEROILLUMINANTE

Tavola: I-d.1  
Data: novembre 2015  
Scala: 1:100

Comune: \_\_\_\_\_

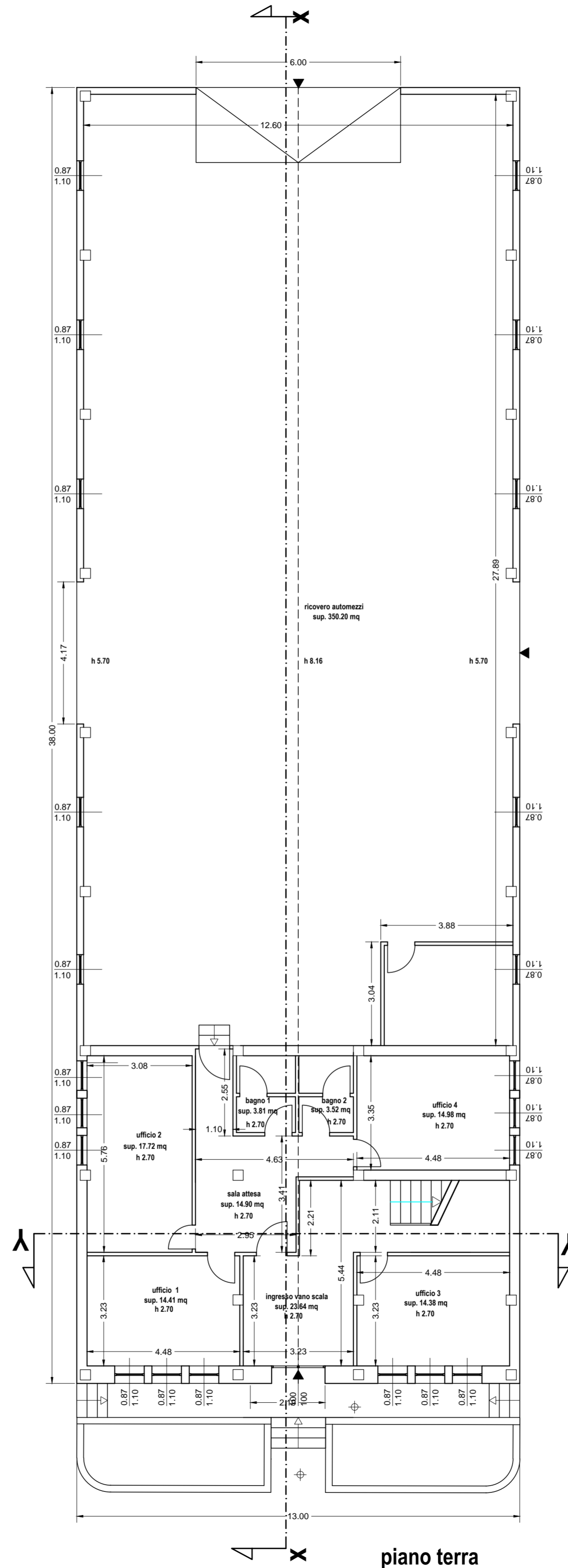
Il tecnico progettista  
**Arch. Massimo Belelli**

iscritto all'Albo degli Architetti, Pianificatori,  
Paesaggisti e Conservatori della provincia di  
Macerata al n° 445  
**studio:**  
P.le S. Vito 3  
-62019 Recanati (Mc)-  
Tel. Fax. 071 7572830 cell. 328 0295256  
codice fiscale: BLLMS4721H1211M

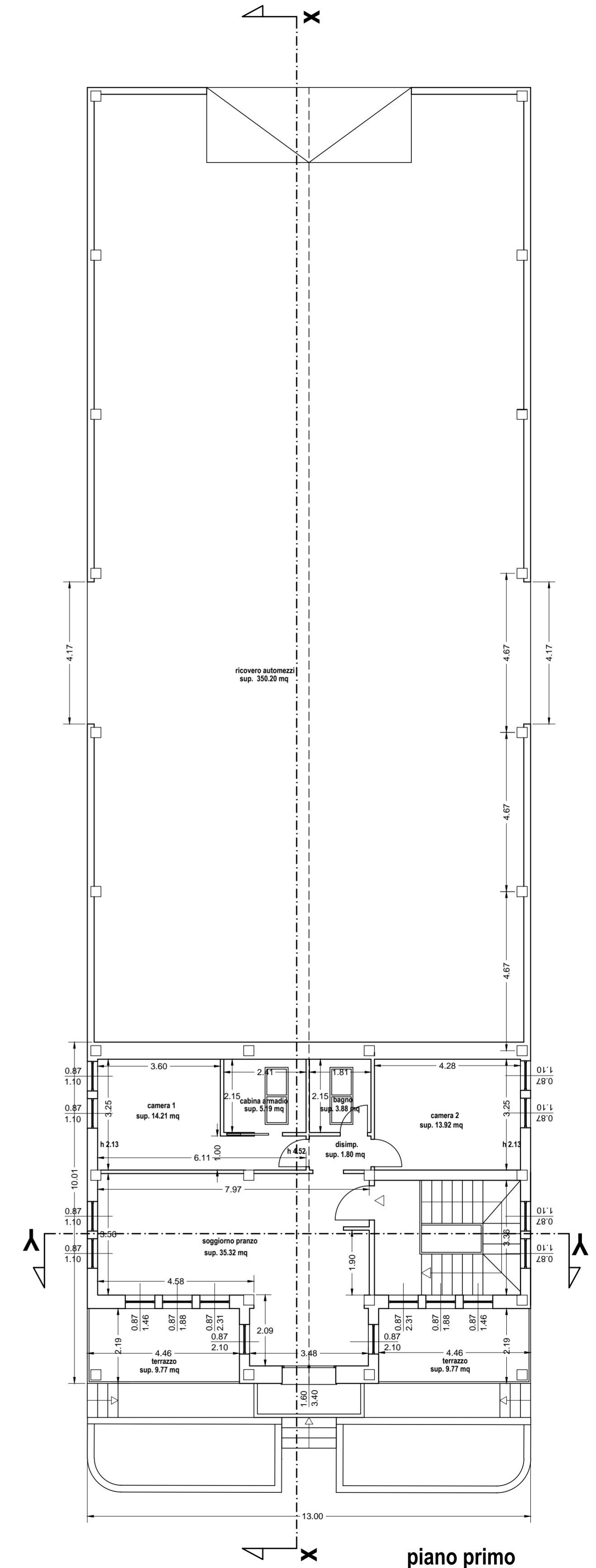
timbro e firma del tecnico

ANALISI DELLE SUPERFICI AEROILLUMINANTI

LOCALE	SUPERFICIE NETTA	SUPERFICIE FINESTRATA	1/8 SUPERFICIE LOCALE	VERIFICA
ufficio 1	mq 14.41	mq 2.87	mq 1.80	SI
ufficio 2	mq 17.72	mq 2.87	mq 1.84	SI
ufficio 3	mq 14.36	mq 2.87	mq 1.80	SI
ufficio 4	mq 14.98	mq 2.87	mq 1.87	SI
bagno 1	mq 3.81	mq 0.00	mq 0.48	NO (aspiratore)
bagno 2	mq 3.52	mq 0.00	mq 0.44	NO (aspiratore)
camera 1	mq 14.21	mq 1.78	mq 1.91	SI
camera 2	mq 13.92	mq 1.74	mq 1.91	SI
cabina armadio	mq 5.19	mq 0.65	mq 1.12	SI
bagno	mq 3.88	mq 0.48	mq 1.12	SI
soggiorno pranzo	mq 35.32	mq 4.41	mq 7.71	SI
disimpegno	mq 1.80	mq 0.22	mq 0.00	non necessaria



piano terra



piano primo